

冬眠する生き物



カエル



カメ



クマ



ヘビ



コウモリ

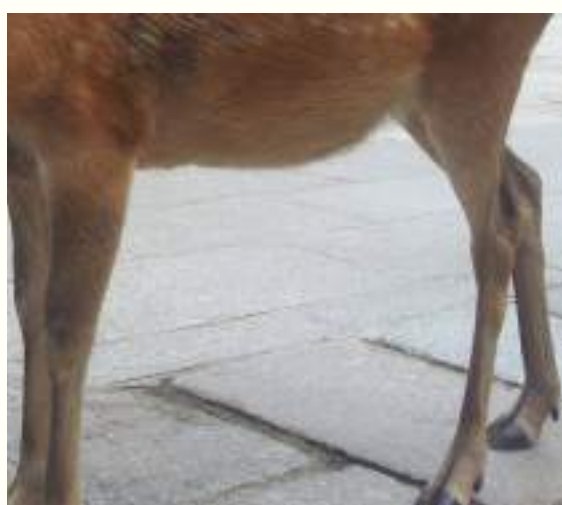
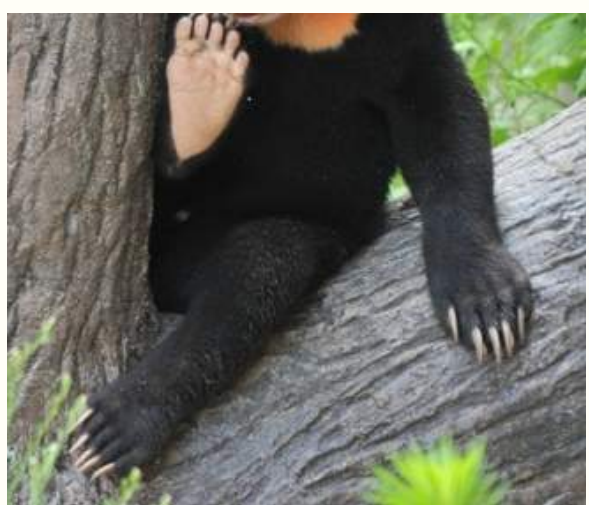
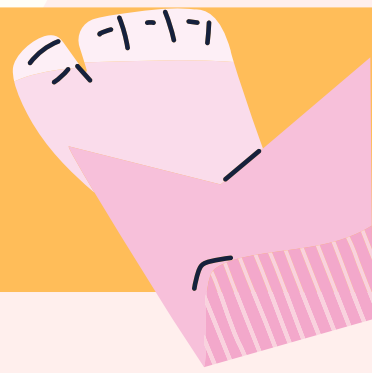


ヤマネ



リス

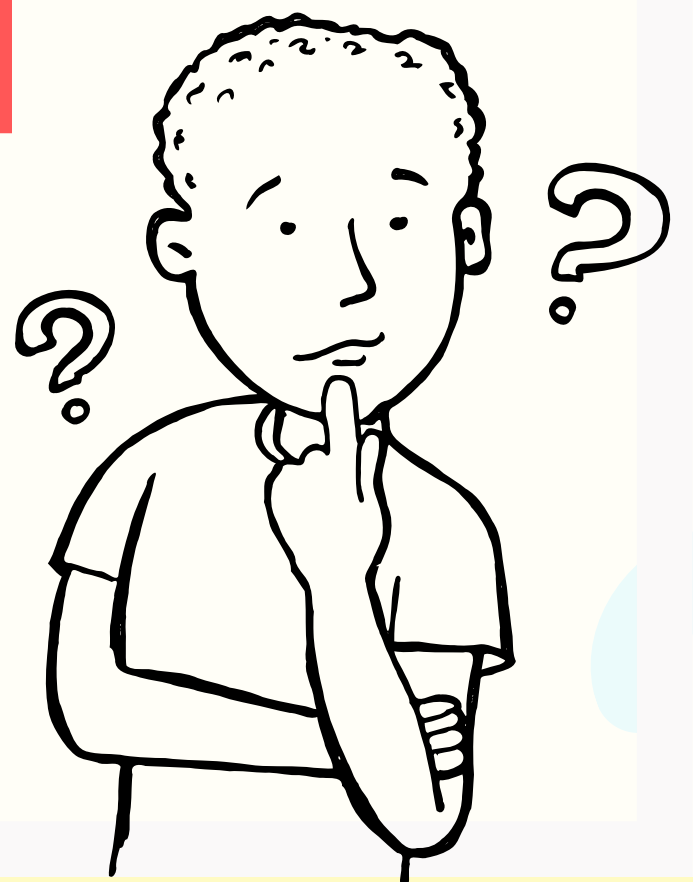
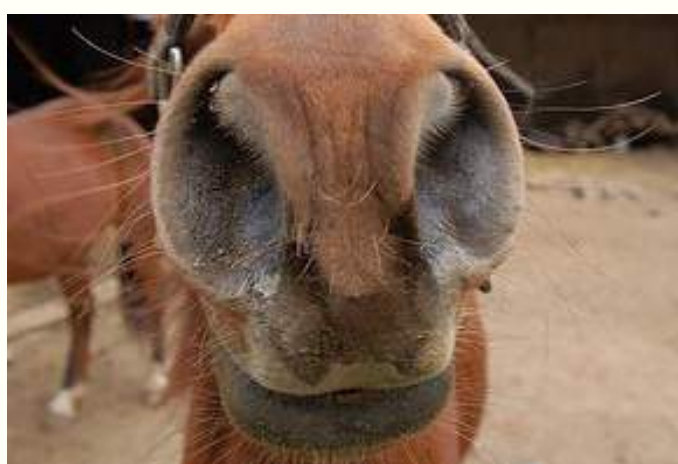
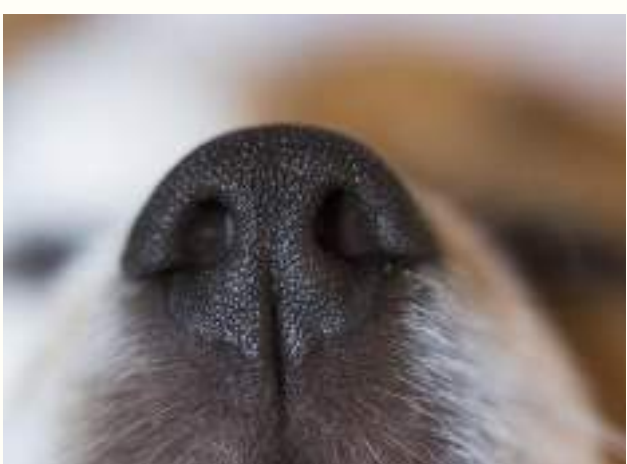
だれの足？



だれのしっぽ？



だれの鼻？



だれの足？



ニワトリ



ダチョウ



ハト



アヒル



ワニ



サル



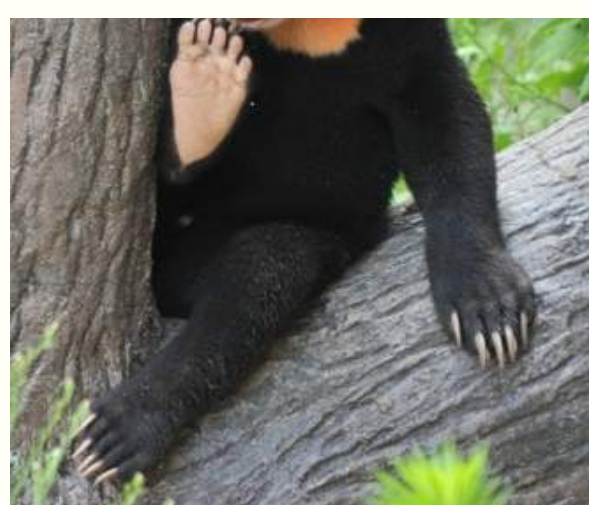
ねこ



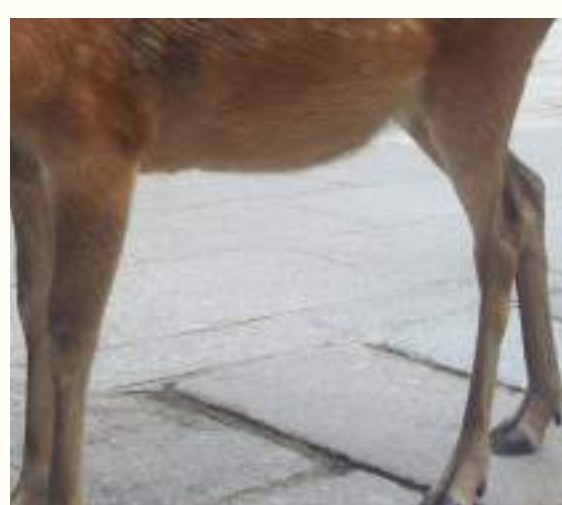
カエル



ゾウ



クマ



シカ



うし

だれのしっぽ？



ライオン

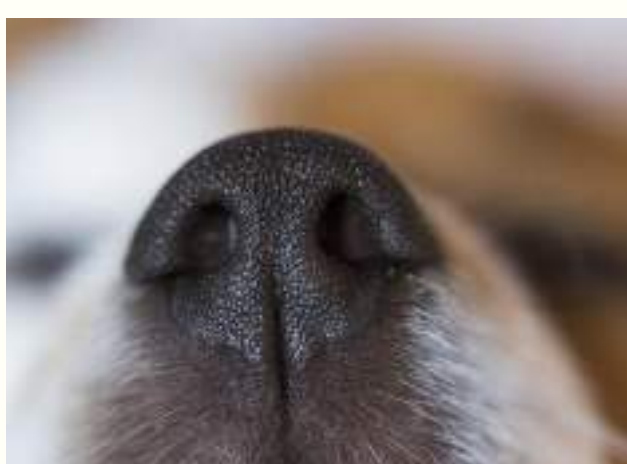


ブタ

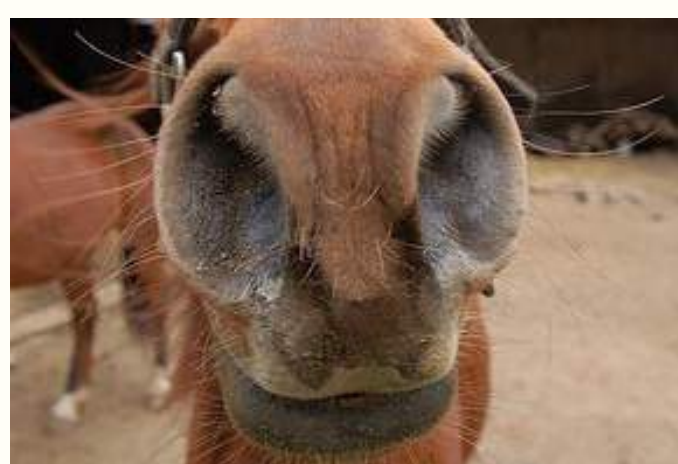


カンガルー

だれの鼻？



犬



馬

